

# AMICO PRO



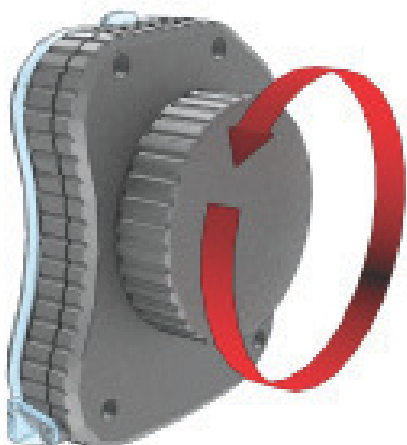
## UŽIVATELSKÝ MANUÁL

rain

VER.01

## ÚVOD

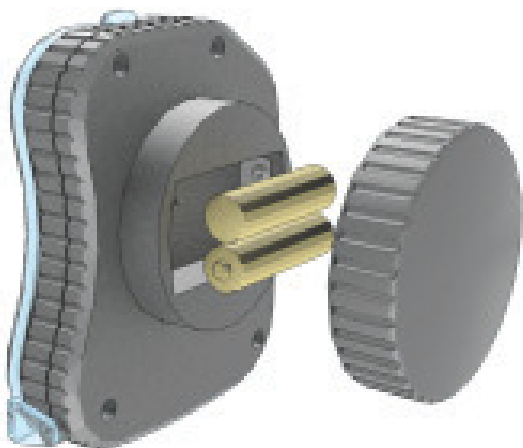
Děkujeme, že jste si vybrali ovládací jednotku závlahy Rain. Koncept jednotky spojuje jednoduchost a přehlednost mechanických jednotek s přesností elektronických jednotek. Výsledkem vývoje je ovládací jednotka s jednoduchým programováním a maximálně univerzálním použitím. Jednotka Rain nabízí komfort a flexibilitu, umožňuje závlahu ovládat v automatickém i poloautomatickém režimu, i spouštět závlahový program manuálně dle potřeby.



Přečtěte si pečlivě tento uživatelský manuál dříve, než začnete s programováním a užíváním jednotky.

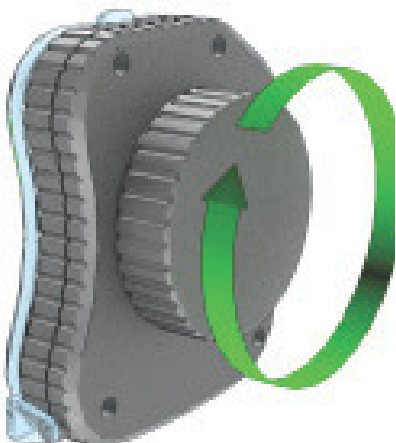
### ***Vložení baterií***

Otevřete schránku na baterie a vložte 2x baterii 1,5V typu AA. Ujistěte se, že polarita baterií odpovídá značení ve schránce. Pečlivě schránku uzavřete, ať zabráníte oxidaci kontaktů a baterií.



### ***Instalace***

Připojte ovládací jednotku k elektromagnetickému ventilu pomocí předinstalovaného konektoru. Naprogramujte ovládací jednotku dle následujícího návodu a dle požadavků na závlahu.



**Popis displeje a tlačítek****Displej**

- A: Nastavení aktuálního času  
 B: Start Time - startovací časy  
 C: Duration - doba závlahy  
 D: Frequency - frekvence závlahy  
 E: Next irrigation - následující zavlažování

**Tlačítka:**

1. OK - potvrzení volby
2. AUTO OFF - nastavení dat/ vypnutí sekce/ deaktivace funkcí
3. MANUAL - manuální spuštění závlahy
4. "-" snížení nastavovaných hodnot
5. "+" zvýšení nastavovaných hodnot



**POZNÁMKA:** před započítím automatického zavlažování spusťte alespoň jednou manuální start, čímž se ujistíte, že ventily jsou zavřeny.

**NASTAVENÍ JEDNOTKY****NASTAVENÍ AKTUÁLNÍHO ČASU**

Stiskněte tlačítko Ok pro aktivaci podsvícení displeje, začne blikat pozice aktuálního času.

Stiskem tlačítek + a - upravíte aktuální hodinu, stiskněte dále Enter a můžete upravit obdobně aktuální minuty. Po vložení správného aktuálního času stiskněte Enter a posunete se na pozici vložení startovacího času.

**NASTAVENÍ STARTOVACÍHO ČASU**

Startovací čas je čas, kdy bude spuštěn nastavený závlahový cyklus. Pomocí tlačítek + a - nastavte požadovanou hodinu, stlačte Enter a nastavte minuty. Znovu stiskněte Enter, čímž potvrdíte volbu a přesunete se na pozici nastavení doby trvání závlahy.



### ***NASTAVENÍ DOBY TRVÁNÍ ZÁVLAHY***

Doba trvání zavlažování je doba, po kterou bude spuštěn nastavený závlahový cyklus. Pomocí tlačítek + a - nastavte požadovanou dobu. Minimální doba závlahy je 1 minuta, maximální 240 minut. Stiskněte tlačítko Enter, čímž potvrdíte volbu a posunete se na pozici nastavení frekvence závlahy.



### ***NASTAVENÍ FREKVENCE ZÁVLAHY***

Frekvence závlahy je interval mezi závlahovým cyklem a cyklem následujícím. Pomocí tlačítek + a - můžete na blikající pozici vybrat požadovanou frekvenci.

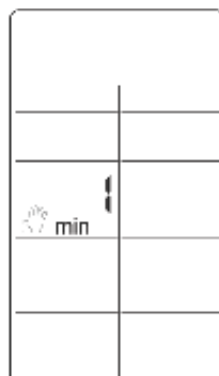
Maximální frekvence je 6 hodin (start po 6 hodinách), minimální frekvence je 15 dní (jednou za 15 dní).

## ***DALŠÍ FUNKCE***

### ***Manuální spuštění závlahy***

Jednotka AMICO Pro je vybavena funkcí, umožňující manuální spuštění závlahy bez nutnosti měnit nastavený závlahový režim.

Stlače tlačítko MANUAL, zobrazí se vám displej viz obrázek. Pomocí tlačítek + a - nastavte požadovanou dobu ručního spuštění v rozmezí 1 minuta až 240 minut. Stiskněte tlačítko OK pro potvrzení a spuštění závlahy. Probíhající závlahu můžete zastavit stiskem tlačítka OFF.



### ***OFF - vypnutí jednotky***

Pro vypnutí automatické závlahy (vypnutí jednotky) stlače a přidrže tlačítko OFF po dobu 4 vteřin.

Stlačením AUTO/OFF se následně vrátíte do automatického režimu.



## UPOZORNĚNÍ



### **Nízký stav nabití baterie**

Ikona vpravo nahoře indikuje stav nízkého nabití baterií. Pokud se ikona objeví, vyměňte baterie v jednotce.

**POZNÁMKA:** před započítím automatického zavlažování spustěte alespoň jednou manuální start, čímž se ujistíte, že ventily jsou zavřeny.

- \* Nevystavujte jednotku mrazu. Pokud očekáváte mrazivé počasí, jednotku demontujte a uložte v teplém prostředí.
- \* Baterie vyměňte vždy obě najednou.
- \* Schránku na baterie udržujte v čistotě.
- \* Neodpojujte jednotku z ventilu když závlaha právě probíhá, ventil by se nezavřel.
- \* Automatické spuštění je možné pouze s jednotkou připojenou k elektroventilu.

## SPECIFIKACE

- \* Startovací časy: 2
- \* Baterie: 2x 1,5V AA alkalické baterie
- \* Podsvícený LCD displej pro snadné programování i ve tmě
- \* Odnímatelná jednotka pro snadné programování
- \* Materiál těla jednotky: ABS
- \* Krytka displeje pro zvýšenou ochranu
- \* Doba závlahy: 1 minuta až 240 minut
- \* Frekvence závlahy: po 6 hodinách až jednou za 15 dní
- \* IP68

## Instalace čidla srážek

